

LA NUEVA GENERACIÓN DE RETINÓGRAFOS



RETINA 800

SISTEMA DE RETINOGRAFÍA
CON TECNOLOGÍA *PLUG AND PLAY*

RETINA 800

RETINOGRAFÍAS DE MAYOR PRECISIÓN

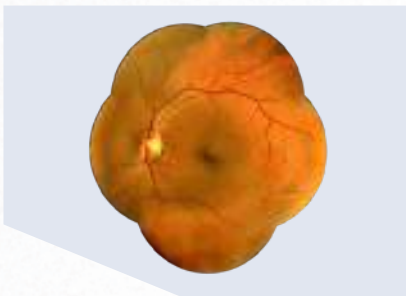
RETINOGRAFÍAS COMPLETAMENTE AUTOMÁTICAS.



Gracias a su diseño innovador y exclusivo, permite capturar imágenes de alta calidad de forma rápida a partir de una formación básica del operador.

- **Totalmente automatizada:** utiliza la función de enfoque y captura automáticos sin intervención humana o mecánica.
- **Captura de imágenes de manera rápida:** permite tomar imágenes con ángulo de visión de 45° en tan solo unos segundos desde que se aprieta el botón.
- **Su diseño permite ahorrar espacio:** el tamaño compacto y el interfaz intuitivo de la *tablet* permite libre disposición.

CALIDAD DE IMAGEN EXCELENTE A SU DISPOSICIÓN



Captura de imágenes de alta calidad, incluso en pacientes que presenten opacidades o pupilas pequeñas.

- **Color claro y natural:** Los vasos, venas, arterias, cruces arteriovenosos, CFNRs y el disco óptico se capturan en su color natural.
- **Capacidad de tamaño de pupila pequeña de 2,5 mm:** permite la obtención de imágenes de calidad superior, incluso con cataratas.
- **Captura de imágenes 90° de manera sencilla:** Objetivo de fijación periférico interno accesible desde la pantalla de la *tablet*.

INTERFAZ DE USUARIO LISTA PARA DELEGAR



Optimización de los flujos de trabajo y de la productividad gracias a una interfaz intuitiva que ayuda en la toma de imágenes de los pacientes

- **Interfaz intuitivo:** configuración sencilla de la imagen y validación de la calidad de la misma antes de almacenar la imagen obtenida.

ESPECIFICACIONES

Especificaciones de *hardware*:

- Disparo y enfoque automáticos**
- Campo de visión: 45°**
- Función mosaico: hasta 90° horiz.**
- Resolución retinal: 14 μ**
- Tamaño mínimo de la pupila: 2,5 mm**
- Fijación: 7 puntos de fijación internos**

Especificaciones de *software*:

- Filtro exento de rojo**
- Filtro de capas profundas**
- Función mosaico automática**
- Relación copa/disco**
- Carpeta compartida**
- Compatible con ESSIROX.COM**

Dimensiones de la *tablet* 10,4"

Dimensiones: 460 mm (A) x 430 mm (P) x 340 mm (base)

Peso: 13 kg



Entre 45° y 90°



2,5 mm



Completamente Automático



Puntos de fijación internos



ESSILOR INSTRUMENTOS
C/Labastida s/n
28034 Madrid
Tel.: 902 222 345
Essilor.es/instrumentos
infoinstrumentos@essilor.es

